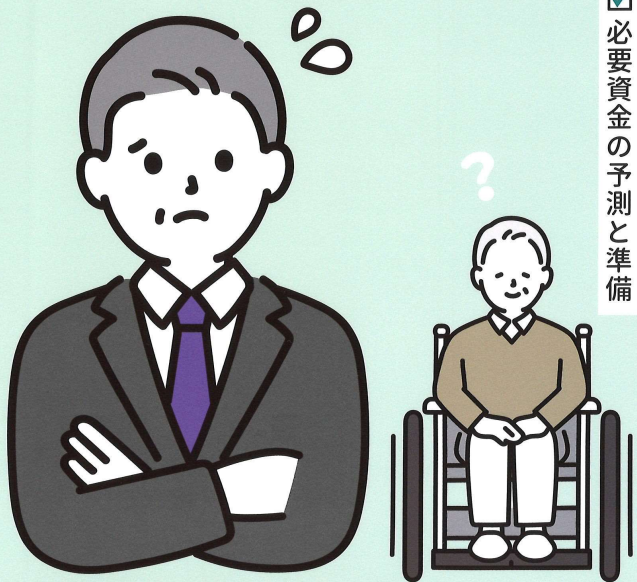


# もしも 親が突然倒れたら…!

## 働きながら支えるための生活支援と資産対策



- ☑ 介護保険の仕組みと利用例
- ☑ 民間介護・看護サービスの選び方
- ☑ 自費サービスの利用方法と種類
- ☑ 元気なうちにできる資産対策
- ☑ 認知症による資産凍結・後見制度
- ☑ 必要資金の予測と準備

定員  
(現地)  
**30名**  
オンライン  
同時開催

生活応援セミナー ～ミドル世代編～

50～60代

### 高齢の親を持つミドル世代 の悩み、課題解決に向けて



講師（第一部）

稲岡 万貴子氏

司法書士法人ゆずりは後見センター  
副所長



講師（第二部）

赤坂 研史氏

クローバーコンサルティング株式会社  
専務執行役員

日時：2024年 **6月15日** (土) | 10時～12時

場所：エル・おおさか 本館7階 708 (大阪市 中央区 北浜東 3-14)

参加費： **無料** (どなたでも参加できます) ※オンラインでは参加者様のお顔やお声を  
出すことなくご視聴いただけます。

### 申込フォーム

大阪労働者のホームページからも  
お申し込みいただけます



申込締切  
オンライン  
現地 6月7日

※お申込み後、本セミナー参加に  
必要なURL等をお送りしますので  
メールアドレスのご記入が必須です。

※お申込みの受付は協賛法人である  
クローバーコンサルティング株式会社  
が行いますので、申込み完了メールや  
参加URLは同法人名にて届きます。

主催・  
問合せ

(一社)大阪労働者福祉協議会

TEL 06-6943-6025 大阪市 中央区 北浜東 3-14

大阪労働協は、近畿労金・こくみん共済coop・労働団体と連携して  
勤労者とその家族の福祉向上のための活動(ライフサポートセンター、  
退職準備セミナー、各種相談、なにわ美術展など)を行っています。